

Protector para riel de equipo estándar, inserto rojo

1.200 mm

T-W71426

DESCRIPCIÓN DEL PRODUCTO

longitud de trabajo	1200 mm
Longitud de trabajo	1.200
Desinfección	Desinfección con toallitas
Función de la unidad	almacenamiento de una sonda
Material de la carcasa	aluminio anodizado
Soporte seguro	Rodillo de desviación del cable para un enrutamiento óptimo del cable
Inserto de Marcaje	Rojo = Endoscopio contaminado
Protector de balanceo	hasta Ø 23 mm
Reprocesamiento de la sonda	por desinfección con toallitas
Tipo de Fijación	Para enganchar
Capacidad de carga total (kg)	2

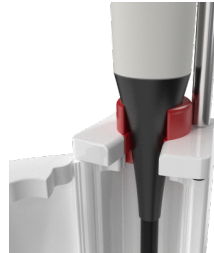
PACKAGING UNIT: PIEZA

Width Box1	0,15 m
Height Box1	0,1 m
Length Box1	1,75 m
Weight Box1	5,5 kg



T-W71426

Protector para riel de equipo estándar, inserto ro



Made in
Germany