

# Portasueros para UCI

## Material: acero inoxidable

I-I13225

### DESCRIPCIÓN DEL PRODUCTO

Campo de aplicación	Cuidados Intensivos
Material	Acero inoxidable
Color de partes plásticas	Gris azulado/ negro
Ganchos para suero	Barra para botellas de acero inoxidable
Número de ganchos	4
Disposición de los ganchos	En línea unos con otros
Tipo de ajustes de altura	Ajuste de altura con tornillo
Máxima longitud/altura	2.450 mm
Mínima longitud/altura	1.500 mm
Diámetro del tubo interior	Ø 18 mm
Diámetro del tubo exterior	Ø 25 mm
Longitud del tubo externo	1.200 mm
Diámetro de la base	45 x 25 mm
Ponderación	Ponderado
Diámetro de la base	Ø 680 mm
Ruedas	Ruedas para aparatos
Diámetro de la rueda	Ø 75 mm
Número de ruedas	5; 2 con frenos y conductividad eléct.
Fraso cuentagotas esterilizable	Sí
Capacidad de carga total (kg)	21
Capacidad de carga por sistema (kg)	8
Capacidad de carga por gancho (kg)	2

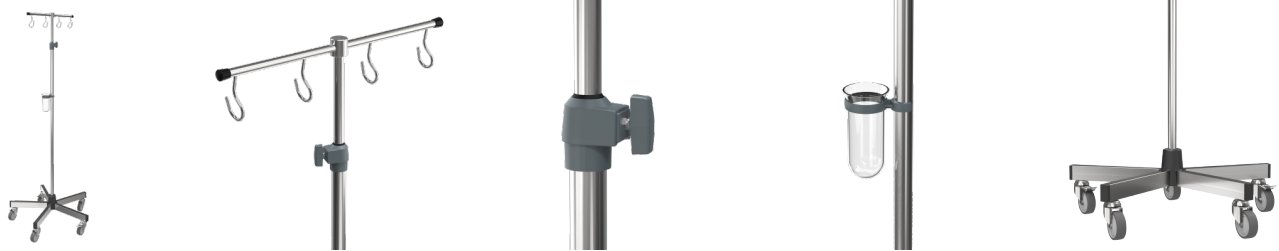


### PACKAGING UNIT: PIEZA

Width Box1	0,22 m
Height Box1	0,12 m
Length Box1	1,47 m
Weight Box1	9,10 kg



## Portasueros para UCI



### Campo de aplicación

Regulación de altura por medio de un tornillo de ajuste de la altura cómoda con elemento de sujeción integrado.

El tubo exterior ofrece suficiente espacio para conectar varios dispositivos a una altura de operación fácil de usar

tubo exterior más largo (1.200 mm) permite colocar bombas a una altura cómoda para el que lo utiliza. forma agradable en altura para el cliente



### Tecnología

Todas las piezas de plástico son resistentes a la luz

Tubos de acero inoxidable según DIN EN 10217-7

Material ultrasónico y corriente de Foucault probado (según EN 10246-9/3)

El limitador de extracción integrado evita que los tubos ajustables se separen

Cruz de botella de seguridad según DIN ISO 15375

alta seguridad de higiene contra fluidos sensibles gracias a un sellador patentado.



### Economía

El empaque compacto permite un envío de bajo costo



### Seguridad

Las patas de la base están selladas con tapones de plástico (sin riesgo de lesiones)

Bajo riesgo de pellizcos al retraer y extender el portasueros gracias a la distancia de seguridad incorporada

unas pesas ya integradas en la base facilitan una adaptación mucho más segura de diferentes bombas y otros equipos médicos

Sin riesgo de lesiones gracias a la forma redondeada de los ganchos para botellas

La geometría de los ganchos evita que la botella de infusión se caiga