

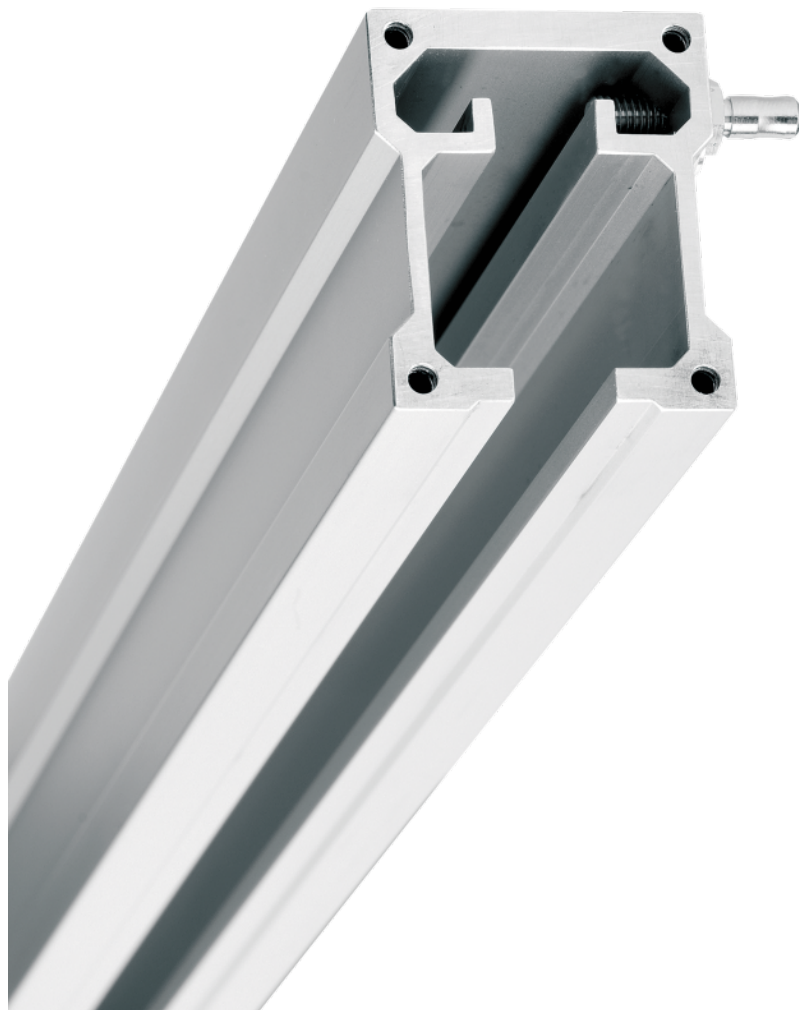
# ICS 2 raíl de techo

## longitud estándar 1.000 mm

**D1AA001W**

### DESCRIPCIÓN DEL PRODUCTO

|                               |   |
|-------------------------------|---|
| Material                      | aluminio anodizado  |
| Ganchos para suero            | Acero inoxidable  |
| Capacidad de carga (kg)       | 80 kg / 1.000 mm  |
| Máxima longitud/altura        | 1.320 mm  |
| Capacidad total de carga      | máx. 80   |
| Longitud                      | Cualquiera mediante el uso de conectores (máximo 4.000 en una sola pieza) |
| Tamaño del perfil             | 57,5 mm x 47,5 mm x 5 mm  |
| Longitud estándar             | 1.000 mm  |
| Diámetro del tubo interior    | Ø 15 mm   |
| Diámetro del tubo exterior    | Ø 20 mm   |
| Capacidad de carga total (kg) | 80  |

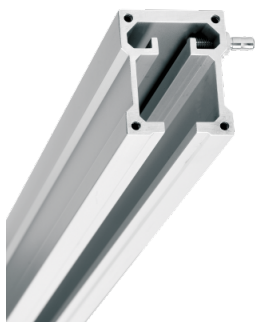


Raíl de techo recto y en forma de U  
Para cargas pesadas



Capacidad de carga por metro: 50 kg





## Campo de aplicación

uso flexible de los soportes de infusión suspendidos de techo

maxima libertad de movimientos del personal facultativo ( a pesar de los espacios reducidos)

adaptación optima en todas las unidades y condiciones de las salas

total libertad de acción debajo de los sistemas de railes para techo



## Tecnología

el raíl se puede montar en varios niveles

el raíl dispone de unas ranuras laterales para encajar las placas del falso techo

alta capacidad de carga



## Seguridad

riesgo de accidentes por tropiezo reducido

Los railes de techo estan cerrados en ambos lados mediante topes finales