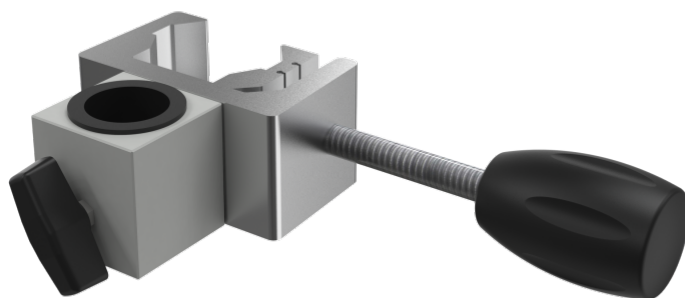


# Universalklaue und Rundrohraufnahme Ø 18 mm

**Z2N6642S**

## PRODUKTBESCHREIBUNG

Material	Aluminium
Zur Befestigung an	Rundrohr Ø14 mm - 40 mm und Normschiene 25 mm x 10 mm
Aufnahme für	Rundrohr Ø 18 mm
Gesamtzuladung (kg)	15



**VERPACKUNGSEINHEIT: STÜCK**



DIN EN 60601



Z2N6642S  
Universalklaue

