

Universalklaue und Rundrohraufnahme Ø 25 mm

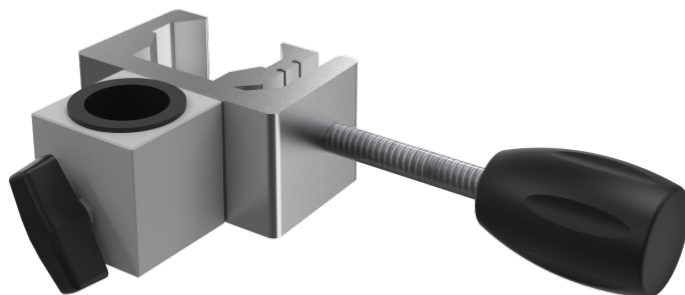
Z2N6641S

PRODUKTBESCHREIBUNG

Material	Aluminium
Zur Befestigung an	Rundrohr Ø14 mm - 40 mm und Normschiene 25 mm x 10 mm
Aufnahme für	Rundrohr Ø 25 mm
Gesamtzuladung (kg)	15

VERPACKUNGSEINHEIT: STÜCK

Breite Box1	0,18 m
Höhe Box1	0,08 m
Länge Box1	0,61 m
Gewicht Box1	3,30 kg



Z2N6641S

Universalklaue

