

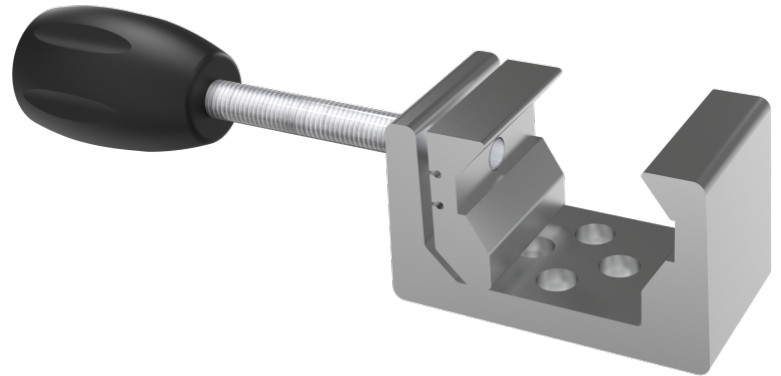
Universalklaue für Rundrohre und Geräteschienen mit vier rückseitigen Bohrungen

Z2N6638W

PRODUKTBESCHREIBUNG

Material	Aluminium
Zur Befestigung an (mm)	Rundrohr Ø 18 - 40 und Normschiene 25 x 10

VERPACKUNGSEINHEIT: STÜCK



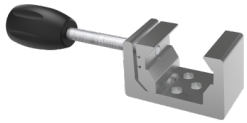
DIN EN 60601



Z2N6638W

Universalklaue für Rundrohre und Geräteschienen

provita[®]
medical



Ökonomie

Vollständige Recyclebarkeit

