

# Ablageplatte eckig

## Material: Edelstahl

Z2N63422

### PRODUKTBESCHREIBUNG

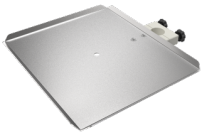
Material	Edelstahl/ Aluminium
Farbe der Klaue(n)	Grauweiß
Größe der Trägerplatte	315 mm x 275 mm
Zur Befestigung an	Rundrohr Ø 25 mm und Ø 33,7 mm
Größe	315 mm x 275 mm
Gesamtzuladung (kg)	10

VERPACKUNGSEINHEIT: STÜCK



Z2N63422

## Ablageplatte eckig



### Anwendung

optimale  
Hygieneigenschaften  
(Wischdesinfektion)

nachträglich einbaubar

einfach montierbar

Verstellung mittels Handrad



### Technik

aus hochwertigem Edelstahl

polierte Oberflächen



### Sicherheit

Keine Verletzungsgefahr, da  
Plattenränder aufgekantet

keine Verletzungsgefahr  
durch abgerundete Ecken

mit umlaufender  
Sicherheitskante

