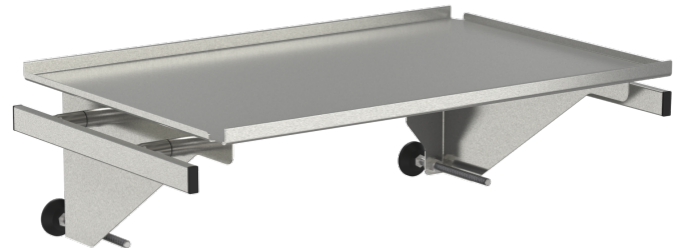


Ablageplatte für Rundrohr ohne Schubfach, mit seitlichen Geräteschienen

Z2N09162

PRODUKTBESCHREIBUNG

Material	Edelstahl / Stahl beschichtet
Tragkraft	40 kg
Trägergröße	540 mm × 360 mm
für Rundrohr	Ø 38 mm
Gesamtzuladung (kg)	40



DIN EN 60601



Beste Hygieneigenschaften
glatte Fläche, geringe Spaltmaße und Fugen



Z2N09162

Ablageplatte für Rundrohr



Anwendung

optimale
Hygieneigenschaften
(Wischdesinfektion)

nachträglich einbaubar

einfach montierbar



Technik

aus hochwertigem Edelstahl



Sicherheit

Keine Verletzungsgefahr, da
Plattenränder aufgekantet

keine Verletzungsgefahr
durch abgerundete Ecken