

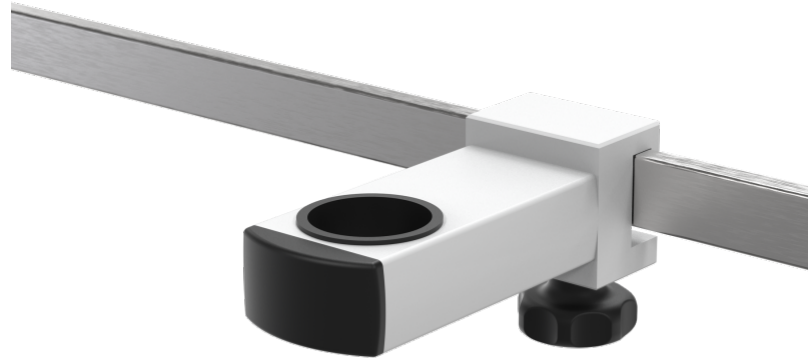
Halteklau

für Rundrohraufnahme Ø 33,7 mm

Z2N09122

PRODUKTBESCHREIBUNG

Material	Aluminium
Farbe	Weiß, RAL 9016
Zur Befestigung an	Gerätenormschiene
Aufnahme für	Rundrohr Ø 33,7 mm
Abstand Normschiene zu Rundrohr	100 mm
Gesamtzuladung (kg)	30



VERPACKUNGSEINHEIT: STÜCK



DIN EN 60601



Montagefreundlich
einfache Handhabung und schnelle Montagezeit



Z2N09122
Halteklau

