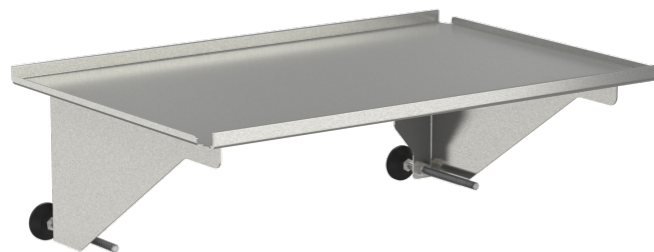


Ablageplatte für Rundrohr ohne Schubfach

Z2N09042

PRODUKTBESCHREIBUNG

Material	Edelstahl / Stahl beschichtet
Tragkraft	40 kg
Trägergröße	540 mm x 360 mm
für Rundrohr	Ø 38 mm
Gesamtzuladung (kg)	40



VERPACKUNGSEINHEIT: STÜCK



DIN EN 60601



Beste Hygieneigenschaften
glatte Flächen, geringe Spaltmaße und Fugen



Z2N09042

Ablageplatte für Rundrohr



Anwendung

optimale
Hygieneigenschaften
(Wischdesinfektion)

nachträglich einbaubar

einfach montierbar



Technik

aus hochwertigem Edelstahl

hochwertig beschichtet

Schubfach mit Vollauszug



Sicherheit

Keine Verletzungsgefahr, da
Plattenränder aufgekantet

keine Verletzungsgefahr
durch abgerundete Ecken

