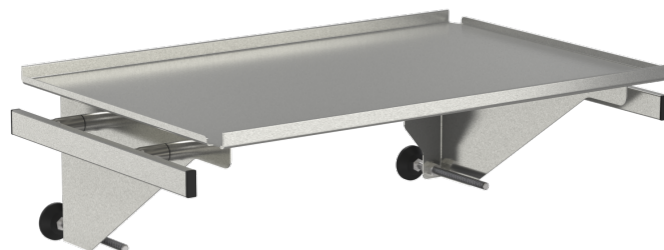


Ablageplatte für Geräteschiene ohne Schubfach mit seitlichen Geräteschienen

Z2N09032

PRODUKTBESCHREIBUNG

Material	Edelstahl / Stahl beschichtet
Material Platte	Edelstahl
für Geräteschiene	25 x 10 mm
Tragkraft	40 kg
Trägergröße	540 mm x 360 mm
Gesamtzuladung (kg)	40



VERPACKUNGSEINHEIT: STÜCK



DIN EN 60601



Beste Hygieneeigenschaften
glatte Fläche, geringe Spaltmaße und Fugen



Z2N09032

Ablageplatte für Geräteschiene



Anwendung

optimale
Hygieneigenschaften
(Wischdesinfektion)

nachträglich einbaubar

einfach montierbar



Technik

aus hochwertigem Edelstahl



Sicherheit

Keine Verletzungsgefahr, da
Plattenränder aufgekantet

keine Verletzungsgefahr
durch abgerundete Ecken