

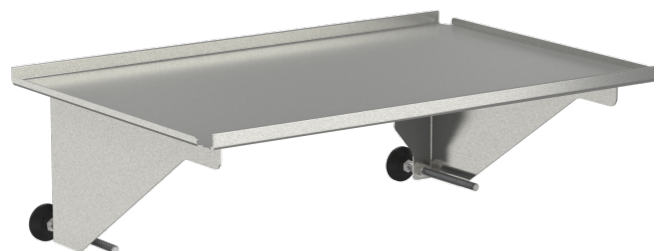
Ablageplatte für Geräteschiene

ohne Schublade

Z2N09002

PRODUKTBESCHREIBUNG

Material	Edelstahl / Stahl beschichtet
für Geräteschiene	25 x 10 mm
Tragkraft	40 kg
Trägergröße	540 mm x 360 mm
Gesamtzuladung (kg)	40



Beste Hygieneeigenschaften
glatte Fläche, geringe Spaltmaße und Fugen



Ablageplatte für Geräteschiene



Anwendung

optimale
Hygieneeigenschaften
(Wischdesinfektion)

nachträglich einbaubar

einfach montierbar



Technik

aus hochwertigem Edelstahl



Sicherheit

Keine Verletzungsgefahr, da
Plattenränder aufgekantet

keine Verletzungsgefahr durch
abgerundete Ecken