

Medizinische Steckdosenleiste "vari med" 4-fach, 2-polig abgesichert

Z2K07104

PRODUKTBESCHREIBUNG

Gehäusematerial	Aluminium, eloxiert
Art der Befestigung	Universalbefestigung für Geräteschiene und Rundrohr
Nach Norm	DIN EN 60601-1-1
Kabelzuleitung	1,5 Meter mit medizinischem Stecker
Kabelquerschnitt	2,5 mm ²
Nachverfolgbarkeit	über Herstellerdatum auf Kabel, Zuleitung und Stecker
Schutzhaube	automatisch verriegelnd, nur mit Werkzeug zu öffnen
Absicherung	2-polig T6, 3AH
Steckplätze	4-fach, 2-polig abgesichert, 90° gedreht mit ausreichend Abstand 4 x PA, PA-Ltg.: 4 mm ² 4,0 m
Betriebsanzeige	grün

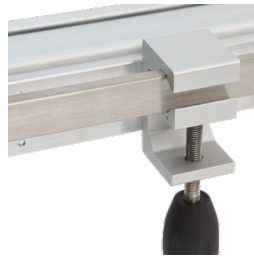
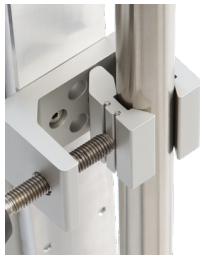


VERPACKUNGSEINHEIT: STÜCK



Z2K07104

Medizinische Steckdosenleiste "vari med"



Technik

Steckdosenleiste nach EN
60601-1

mit hochwertigem
Aluminium-Gehäuse



Sicherheit

keine Verletzungsgefahr
durch abgerundete Ecken

Stecker nicht einfach
entnehmbar

