

Halterung für Dichtprüfgerät GE

für Rundrohr Ø 33,7 mm

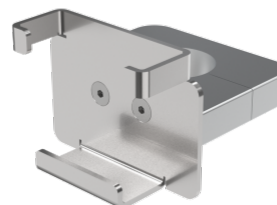
Z-Z00210

PRODUKTBESCHREIBUNG

Anwendungsbereich	TEE-Care (Ultraschallsonden)
Material	Edelstahl / Aluminium
Gesamtzuladung (kg)	0.2

VERPACKUNGSEINHEIT: STÜCK

Breite Box1	0,13 m
Höhe Box1	0,11 m
Länge Box1	0,14 m
Gewicht Box1	0,80 kg



Z-Z00210

Halierung für Dichtprüfgerät GE

