

Normschiensenset kurz & lang für Rundrohr Ø 33,7 mm

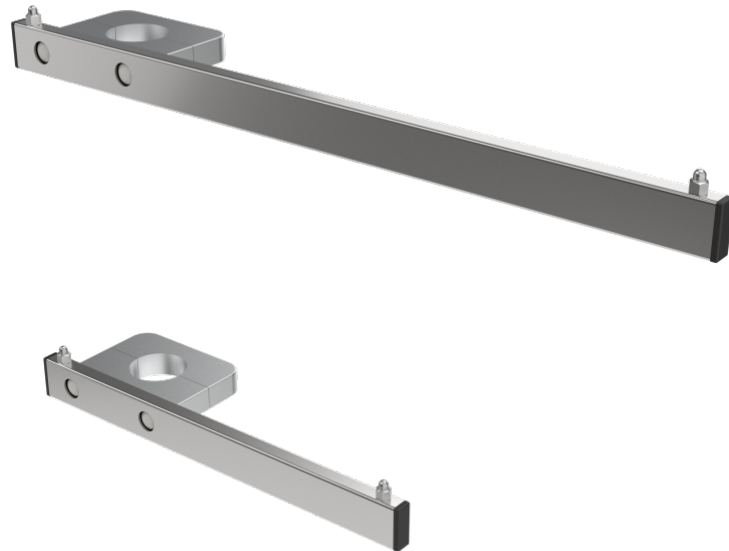
Z-Z00120

PRODUKTBESCHREIBUNG

Material	Edelstahl/ Aluminium
Zur Befestigung an	Rundrohr Ø 33,7 mm
Profil	25 mm x 10 mm
Länge	250 mm (kurz) / 400 mm (lang)
Gesamtzuladung (kg)	8.5

VERPACKUNGSEINHEIT: STÜCK

Breite Box1	0,12 m
Höhe Box1	0,08 m
Länge Box1	0,45 m
Gewicht Box1	2 kg



Z-Z00120

Normschienset kurz & lang

