

# Steckerhalter 36,5 mm

## zylindrische Aufnahme, Fuji 500 LG stehend

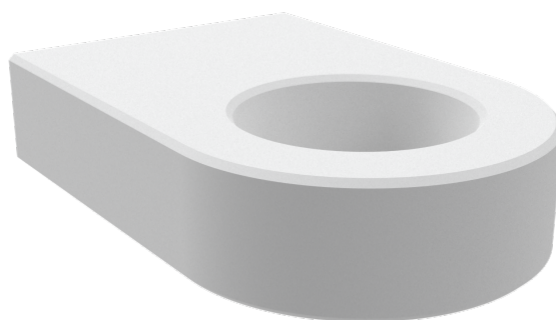
**Z-ES-012**

### PRODUKTBESCHREIBUNG

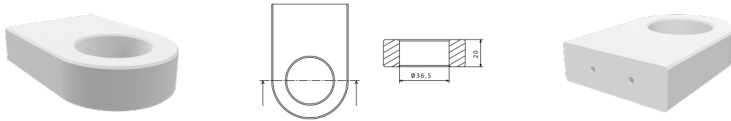
<b>Aufnahmeform</b>	zylindrisch
<b>Vormontiert an</b>	Protektor
<b>Material</b>	Edelstahl/ Kunststoff
<b>Desinfektion</b>	Thermodesinfektion bis 95°C

### VERPACKUNGSEINHEIT: STÜCK

Breite Box1	0,10 m
Höhe Box1	0,10 m
Länge Box1	0,10 m
Gewicht Box1	0,50 kg



## Steckerhalter 36,5 mm



### Anwendung

Individuell angepasst an  
herstellerspezifische  
Endoskopstecker