

# Schrankeinheit

## für 2 Ultraschallsonden

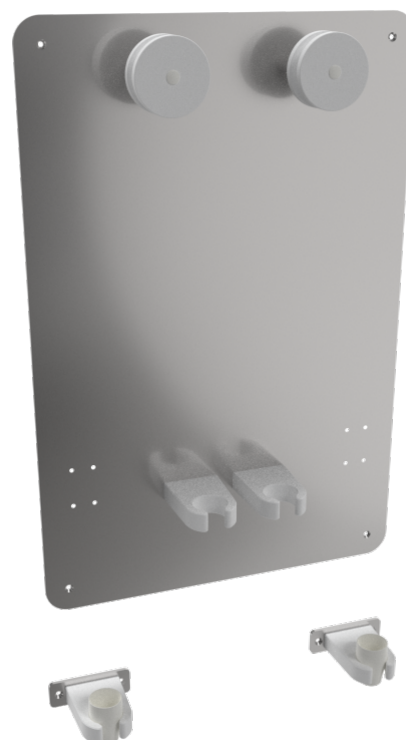
**T-W06402**

### PRODUKTBESCHREIBUNG

Anwendungsbereich	TEE-Care (Ultraschallsonden)
Material Platte	Edelstahl
Funktion der Einheit	Aufbewahrung von 2 Sonden
Sichere Abstützung	Kabelumlenkrolle für optimale Kabelführung
Pendelschutz	bis Ø 23 mm
Aufbereitung der Sonde	per Wischdesinfektion
Art der Befestigung	Zum Anschrauben
Maße	400 mm × 600 mm
Gesamtzuladung (kg)	5

### VERPACKUNGSEINHEIT: STÜCK

Breite Box1	0,45 m
Höhe Box1	0,10 m
Länge Box1	0,65 m
Gewicht Box1	3,50 kg



T-W06402

## Schrankeinheit

