

Infusionsständer Intensivstation

Material: Edelstahl

I-I13225

PRODUKTBESCHREIBUNG

Anwendungsbereich	Intensivstation
Material	Edelstahl
Farbe der Kunststoffteile	Blaugrau/ Schwarz
Infusionshalterung	Edelstahl-Flaschenbalken
Anzahl der Haken	4
Anordnung der Haken	In Reihe zueinander
Art der Höhenverstellung	Schraubhöhenverstellung
Maximale Länge/Höhe	2.450 mm
Minimale Länge/Höhe	1.500 mm
Innenrohrdurchmesser	Ø 18 mm
Außenrohrdurchmesser	Ø 25 mm
Länge Außenrohr	1.200 mm
Auslegerprofil	45 x 25 mm
Fußbeschwerung	Beschwert
Fußgröße	Ø 680 mm
Rollentyp	Apparaterollen
Rollendurchmesser	Ø 75 mm
Anzahl der Rollen	5, davon 2 mit Feststeller und elekt. Leitfähigkeit
Sterilisierbares Abtropfglas	Ja
Gesamtzuladung (kg)	21
Zuladung pro Aufhängung (kg)	8
Zuladung pro Haken (kg)	2



VERPACKUNGSEINHEIT: STÜCK

Breite Box1	0,22 m
Höhe Box1	0,12 m
Länge Box1	1,47 m
Gewicht Box1	9,10 kg

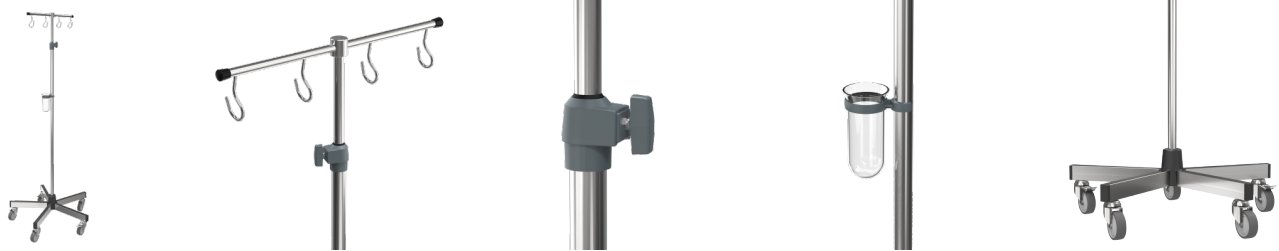


Hohe Belastbarkeit

Gesamtbelastbarkeit: 21 kg



Infusionsständer Intensivstation



Anwendung

komfortable Höhenverstellung
mittels
Schraubhöhenverstellung mit
integriertem,
oberflächenschonendem
Formklemmelement

Das Außenrohr bietet genug
Platz, um diverse Geräte in
nutzerfreundlicher Bedienhöhe
zu befestigen

längeres Außenrohr 1.200 mm
ermöglicht die Befestigung der
Pumpen in bedienfreundlicher
Höhe



Technik

Alle Kunststoffteile sind
lichtecht

Nichtrostende Edelstahlrohre
nach DIN EN 10217-7

Material ultraschall- und
wirbelstromgeprüft (nach EN
10246-9/3)

Die integrierte
Auszugsbegrenzung verhindert
das Trennen der verstellbaren
Rohre

Sicherheitsflaschenkreuz nach
DIN ISO 15375

das Eintreten von hygienisch
sensiblen Flüssigkeiten wird
durch die patentierte
Dichtkappe verhindert



Ökonomie

Kompakte Verpackung führt
zur kostengünstigen
Versendung



Sicherheit

Die Ausleger sind mit Stopfen
aus Kunststoff verschlossen
(keine Verletzungsgefahr)

Geringe Klemmgefahr beim
Ein- und Ausfahren des
Statives dank eingebautem
Sicherheitsabstand

eine integrierte
Fußbeschwerung ermöglicht
eine sichere Befestigung von
diversen Pumpen und weiteren
medizinischen Geräten

Keine Verletzungsgefahr durch
abgerundete Form der
Flaschenhaken

Die Geometrie der Haken
verhindert das Herausfallen
der Infusionsflasche