

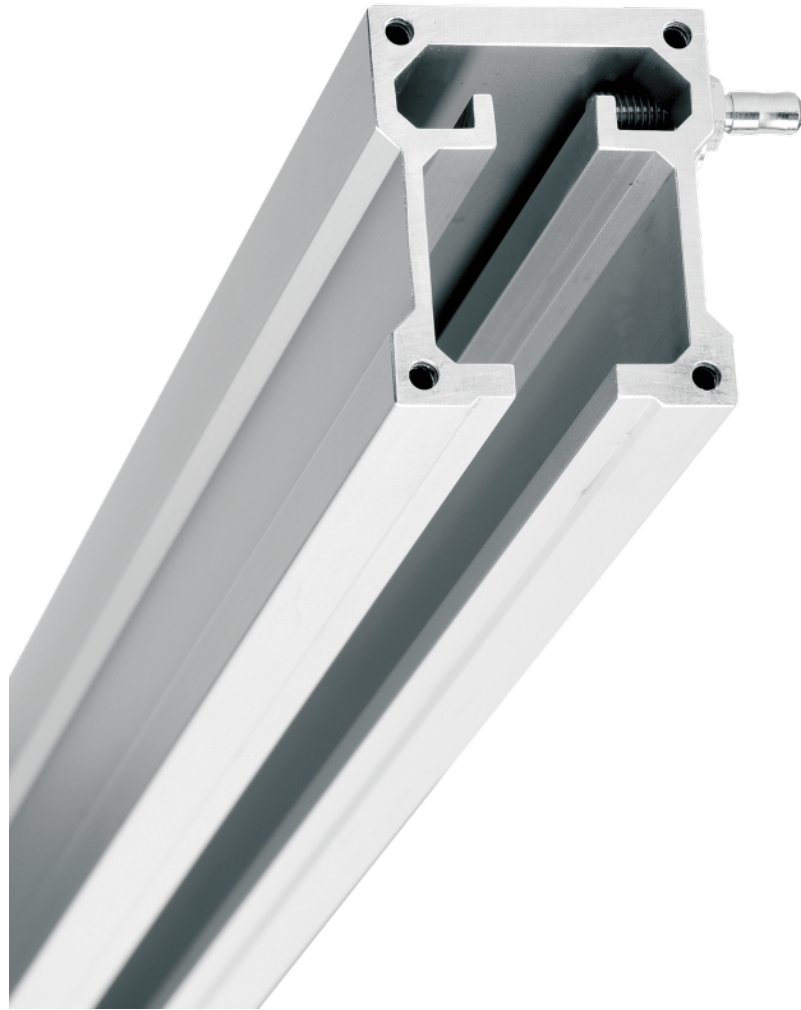
D1AA001W

PRODUKTBESCHREIBUNG

Material	Aluminium, eloxiert
Infusionshalterung	Edelstahl
Belastbarkeit	80 kg / 1.000 mm
Maximale Länge/Höhe	1.320 mm
Gesamtbelastbarkeit	max. 80 kg / m
Länge	beliebig durch Einsatz von Verbindern (max. 4.000 an einem Stück)
Profilgröße	57,5 mm x 47,5 mm x 5 mm
Standardlänge	1.000 mm
Innenrohrdurchmesser	Ø 15 mm
Außenrohrdurchmesser	Ø 20 mm
Gesamtzuladung (kg)	80

VERPACKUNGSEINHEIT: METER

VERPACKUNGSEINHEIT: STÜCK



Deckenschiene gerade und U-Form
für schwere Belastungen



Belastbarkeit pro Meter: 80 kg



ICS 2 Deckenschiene gerade 1.000 mm



Anwendung

flexibler Einsatz von
Deckeninfusionsstativen

maximale Bewegungsfreiheit
des Pflegepersonals (auch in
kleinen Räumen)

optimal anpassbar für jede
räumliche Gelegenheit

bis zu 100 % Aktions-
Flexibilität unterhalb des
Deckenschienen-Systems



Technik

die Schiene kann in
verschiedenen Ebenen
montiert werden

Schienenprofil mit seitlicher
Nut für formschlüssige
Anbindung der
Zwischendecke

hohe Tragfähigkeit



Sicherheit

verringertes Unfallrisiko
(Stolpergefahr)

die Deckenschienen werden
beidseitig mit Endstücken
verschlossen